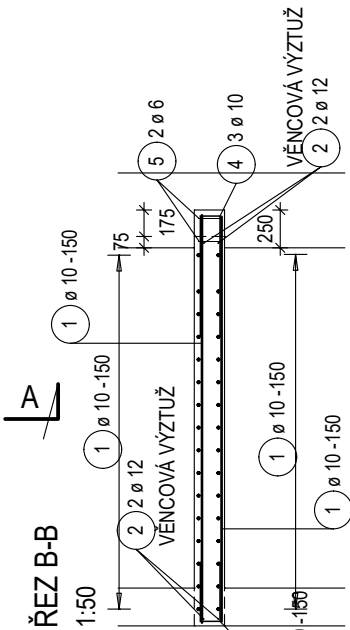
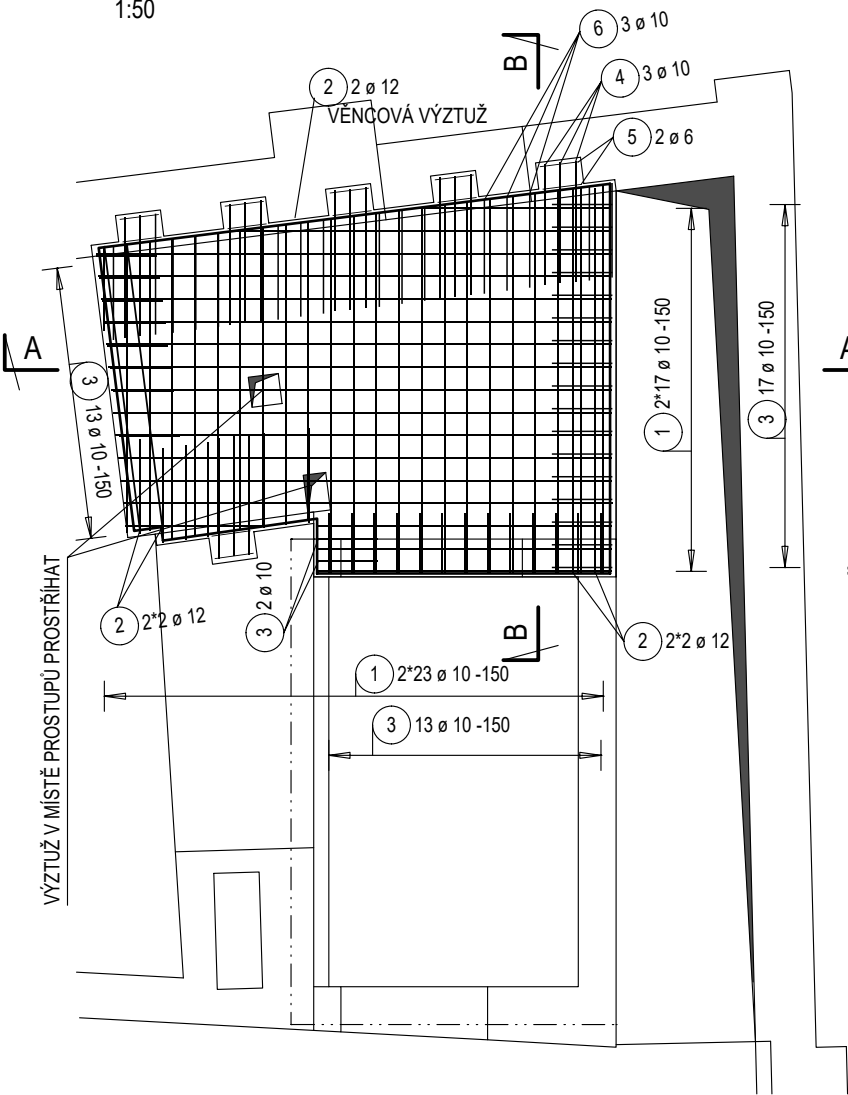


STROPNÍ DESKA NAD 2.NP U VÝTAHU

DOLNÍ VÝZTUŽ = HORNÍ VÝZTUŽ

1:50



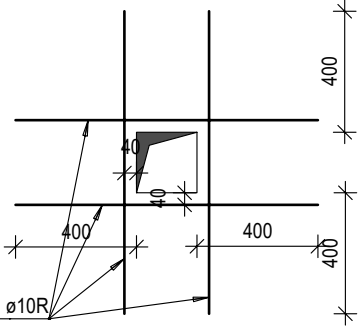
- 1  $\varnothing 10$  / bm = 251.43m
- 2  $\varnothing 12$  / bm = 52.25m

ÚPRAVA VÝZTUŽE V OKOLÍ PROSTUPŮ

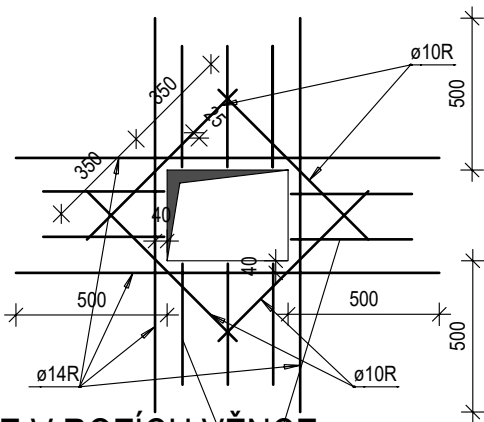
1:25

PLATÍ PRO VŠECHNY PROSTUPY NEOLEMOVANÉ V PŮDORYSE, PŘÍPADNÉ DALŠÍ DODATEČNĚ NAVRŽENÉ:  
VÝZTUŽ VE STŘETU S PROSTUPEM PŘERUŠIT A ZASPONKOVAT SPONOU. PROSTUP OLEMOVAT PODLE NÁSLEDUJÍCÍCH DETAILŮ.  
VÝZTUŽ UMÍSTIT PŘI HORNÍM I DOLNÍM POVRCHU.

a) OTVORY VŠECH TVARŮ, KTERÉ MAJÍ VĚTŠÍ Z OTVORŮ < 200 mm



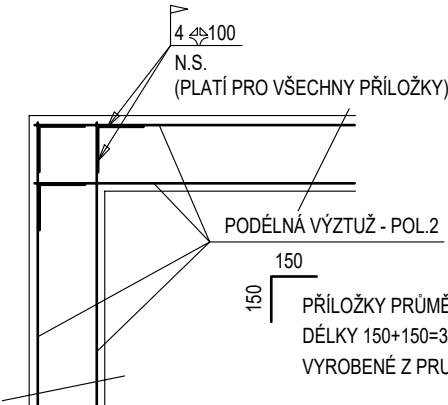
b) OTVORY VŠECH TVARŮ, KTERÉ MAJÍ VĚTŠÍ Z OTVORŮ ≥ 200 mm



SPONY - MNOŽSTVÍ DLE PŘERUŠENÉ VÝZTUŽE  
NASTYKOVAT NA PŘERUŠENOU VÝZTUŽ

- 7  $\varnothing 10$  / bm = 10.00m
- 8  $\varnothing 14$  / bm = 12.50m
- 9 6  $\varnothing 10$  L=940mm

SCHEMA PROVÁZÁNÍ VÝZTUŽE V ROZÍCH VĚNCE



SLOUŽÍ K PROVÁZÁNÍ ROHŮ  
PODÉLNÉ VÝZTUŽE - VIZ SCHEMA

STYKOVÁNÍ PODÉLNÉ VÝZTUŽE

PODÉLNOU VÝZTUŽ STYKOVAT PŘESAHEM DÉLKY 650 mm.  
STYKOVAT VŽDY MAXIMÁLNĚ 2 PRUTY V JEDNOM PRŮŘEZU.

POL.	Ø PRUTU / TYP SÍTĚ	DÉLKA [m]	ŠÍŘKA [m]	PLOCHA [m2]	KS	DÉLKA/PLOCHA CELKEM [m]/[m2]	HMOTNOST [kg/m]/[kg/m2]	HMOTNOST CELKEM [kg]
OCEL B500B								
1	10	Rv			1	251.43	0.617	155.13
2	12	Rv			1	52.25	0.888	46.40
3	10	0.94			45	42.30	0.617	26.10
4	10	1.74			18	31.32	0.617	19.32
5	6	1.02			12	12.18	0.222	2.70
6	10	1.39			22	30.58	0.617	18.87
7	10	Rv			1	10.00	0.617	6.17
8	14	Rv			1	12.50	1.210	15.13
9	10	0.94			6	5.64	0.617	3.48
CELKEM OCEL B500B								293.30
HMOTNOST VÝZTUŽE CELKEM [kg]								293.30

KOZLÍKY NEJSOU SOUČÁSTÍ DOKUMENTACE. PRO VYNEŠENÍ HORNÍ VÝZTUŽE LZE POUŽÍT NAPŘ. DISTANČNÍ PRUH "DISTA" PŘÍSLUŠNÉ VÝŠKY .

TENTO VÝKRES NENAHRADUJE VÝROBNÍ DOKUMENTACI. VÝROBNÍ DOKUMENTACI JE NUTNO ZPRACOVAT PODLE PROPOZIC TOHOTO VÝKRESU A STAVEBNÍ ČÁSTI DOKUMENTACE.

V RÁMCI BOURACÍCH PRACÍ JE NUTNÉ PROZKOUMAT A POSODIT VEŠKERÉ PONECHÁVANÉ NOSNÉ KONSTRUKCE, ZEJMÉNA PRVKY OCELOVÉ. V PŘÍPADĚ POTŘEBY BUDOU PŘIJATA NÁSLEDNÁ OPATŘENÍ.

BETON C30/37 - XC1 - CI 0,2 - Dmax 22 mm - S4  
OCEL B500B (10 505-R, SÍTĚ KARI)

KRYTÍ 25 mm

±0,000 = 409,430 m n. m.

HYNEK STIEHL STATIKA STAVBY		Slepá 308 541 01 Trutnov stiehl@stiehl.cz 603 208 763	
zodpovědný projektant:	ING. HYNEK STIEHL	datum:	10. 2020
vypracoval:	ING. MICHAELA ŠIMKOVÁ	měřítka:	1:50, 1:25
stavebník:	MĚSTO TRUTNOV Slovánské náměstí 165, 541 16 Trutnov	formát:	2x A4
		číslo zakázky:	2168/19
TRUTNOV - REKONSTRUKCE KINA VESMÍR Nábřeží Václava Havla 20, na st. p. č. 1053, k. ú. Trutnov		D.1.2 STAVEBNĚ KONSTRUKČNÍ ŘEŠENÍ	výkres č.
VÝZTUŽ STROPU NAD 2.NP U VÝTAHU		DPS	D.1.2.b.34